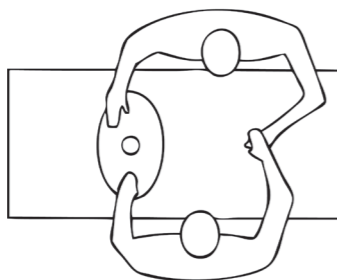
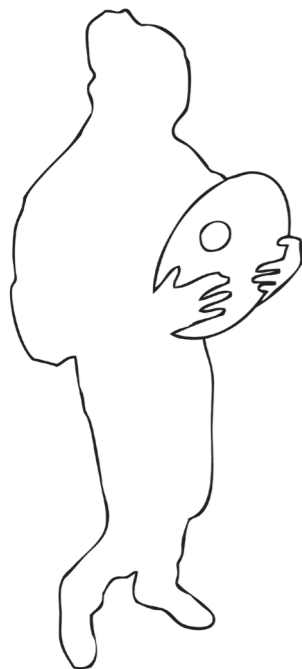


Ontwerp

CRDL is een aandachtig vormgegeven object met een bijzondere dynamische kwaliteit. Zowel de gekozen vorm als het materiaalgebruik nodigen uit tot aanraken en versterken de zintuiglijke beleving. Alle elektronische componenten zijn verborgen opgenomen in de houten behuizing, zodat de technologie achter het product volledig aan het zicht is onttrokken. Op deze manier blijft de nadruk op de interactie tussen gebruikers behouden.



Informatie

CRDL is een project van MERGENT en mede mogelijk gemaakt door bijdragen van Stichting Sluyterman Van Loo & Stichting Else.

Voor verdere informatie, of het maken van een afspraak voor proefplaatsing, kunt u een email sturen naar info@mergent.nl

Oudeweg 91-95
studio C0.4
2031CC HAARLEM
info@mergent.nl
www.mergent.nl
kvk 61570974

Copyright © Mergent 2014-2015.
Alle rechten voorbehouden.

CRDL

[krād'ī]



FONDS
SLUYTERMAN VAN LOO
OUDERENPROJECTEN



CRDL [krād'f] is een interactief product dat Alzheimer patiënten in staat stelt op een alternatieve wijze te communiceren met anderen.

CRDL kan aanrakingen tussen gebruikers herkennen en vertalen in geluids- & muziekfragmenten. Zo kunnen gebruikers elkaars lichaam als instrument bespelen.

Het product biedt een zintuiglijke ervaring waarin ruimte is om op een speelse en onderzoekende manier menselijk contact te verkennen.

Aanleiding

De aanleiding voor het ontwikkelen van **CRDL** is ontstaan nadat ontwerpers van MERGENT (Jack S.C. Chen en Dennis Schuivens) een onderzoeksstage hebben gelopen in een verzorgingstehuis voor dementerende ouderen. Tijdens deze stage hebben zij ervaren hoe bewoners zich geleidelijk afsluiten van hun omgeving en hoe dit het contact met andere bewoners, verzorgers en dierbaren bemoeilijkt. Deze verwijdering wordt vaak ervaren als een pijnlijk emotioneel proces door zowel de patiënt als hun dierbaren.

De ervaringen die zijn opgedaan tijdens deze onderzoeksstage hebben de ontwerpers gemotiveerd een product te ontwikkelen dat nieuwe mogelijkheden biedt actief contact te blijven maken met Alzheimer patiënten, ook nadat zij zich afzonderen van hun omgeving.

Strategie

CRDL biedt een toegankelijke uitnodiging voor Alzheimer patiënten, dierbaren en (mantel-) verzorgers om onderling fysiek contact te maken. Ontwikkeld vanuit de overtuiging dat menselijke aanraking een positief effect kan hebben op het persoonlijk welbevinden, moedigt **CRDL** aan dit contact tot stand te brengen.

Waarom tastzin

Van alle zintuigen die de mens tot haar beschikking heeft is onze tastzin een van de meest directe zintuiglijke waarnemingen. Een aanraking is nabij, intiem en persoonlijk; het overbrugt letterlijk fysieke afstand om contact te maken.

Daarnaast is het voor Alzheimer patiënten vaak het laatste zintuig dat verloren gaat gedurende het ziekteverloop. Ook nadat patiënten zich niet meer goed in woord kunnen uitdrukken, beschikken de meeste patiënten nog over het vermogen aanrakingen waar te nemen en te onderscheiden.

Hoe werkt het

CRDL is in staat aanrakingen tussen gebruikers te herkennen en deze te vertalen in geluids- en muziekfragmenten die overeenkomen met de beweging en emotionele intentie van het gebaar. De manier van aanraken is van invloed op het geluidsfragment dat wordt voortgebracht. Zo kan een lichte kriebeling worden vertaald in het geluid van een zacht kabbelende stroom en een stevige handdruk in het geluid van een intense regenbui.

De interactie begint wanneer twee of meer gebruikers fysiek contact maken met het object en elkaar aanraken. **CRDL** registreert de verschillen in soortelijke weerstand die ontstaan door dit contact. Afhankelijk van de manier waarop gebruikers elkaar aanraken - bijvoorbeeld vastpakken, wrijven, strelen of kriebelen - kunnen zij elkaars lichaam als instrument bespelen en een persoonlijk contact tot stand te brengen. Door fysiek contact speels en onderzoekend te benaderen, omzeilt het bestaande conventies die verbonden zijn met aanraking.

